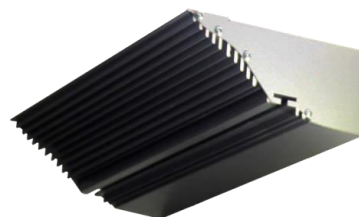
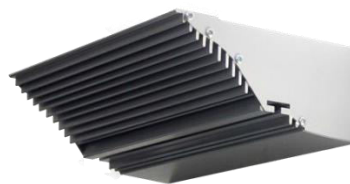


**Applicazioni** Applique da parete per interni, esterni, giardini ecc.

**Parametri fotobiologici** Conforme UNI EN 12464-1  
UGR<19  
Indice MacAdam: 3

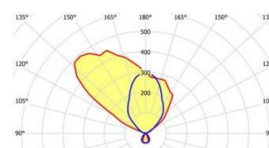
Specifiche tecniche	
Tensione nominale	85-305VAC 12-24VAC 50-60Hz
Temp di esercizio	-15°C +45°C
Temp colore disponibili	4000K - 5700K
Classe di isolamento	EU: I - II
Normative di riferimento	EN 60598-1, EN 62471, IEC/TR 62471-2, EN62031 - EMC ed EN 61347-2-13
Vita media Led	L80B10 > 100.000 ore a Tj=85°
Gradi di Protezione	IP54
Materiali	Alluminio / PC
Peso	3,0 Kg
Certificati	CE & RoHS



Beam 12	
LED	6
Lumen/W	140Lm/W
Ottica primaria	120°
Flusso lampada	1680Lm
Potenza nominale lampada	12W
Dimensioni	75x110x170mm

Beam 35	
LED	12
Lumen/W	140Lm/W
Ottica primaria	120°
Flusso lampada	4900Lm
Potenza nominale lampada	35W
Dimensioni	75x300x170mm

Beam 60	
LED	24
Lumen/W	140Lm/W
Ottica primaria	120°
Flusso lampada	8400Lm
Potenza nominale lampada	60W
Dimensioni	75x110x170mm



I flussi luminosi sono calcolati considerando i valori tipici nominali dichiarati dal produttore. Le immagini ed i dati contenuti nel presente documento sono suscettibili di modifica senza preavviso e puramente indicativi. Le informazioni ed i marchi sono di proprietà di INNOVA ICT Srl.

Innova ICT S.r.l. -  
Viale della Grande Muraglia, N.45 - 00144 - Roma  
www.innovaict.com - amministrazione@innovaict.eu  
P.Iva e C.F. n° 01592450629



Garanzia 5 anni

